



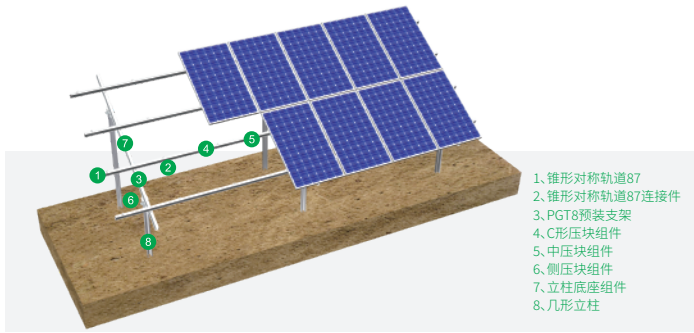
do My Best, to be the best!

MIBET ENERGY

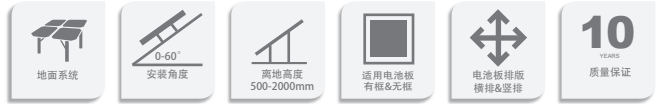
MRac地面光伏支架系统 PGT8

系统概述

MRac地面光伏支架系统PGT8 主适用于大型商业及公共事业电站的安装, 该产品结构牢固、成本更低, 主要配件采用铝合金制成, 具有良好的抗腐蚀能力, 专业的结构设计在确保系统强度的同时, 有效地减少了工程安装时间和人力成本, 降低安装成本, 并具有良好的组件兼容性。

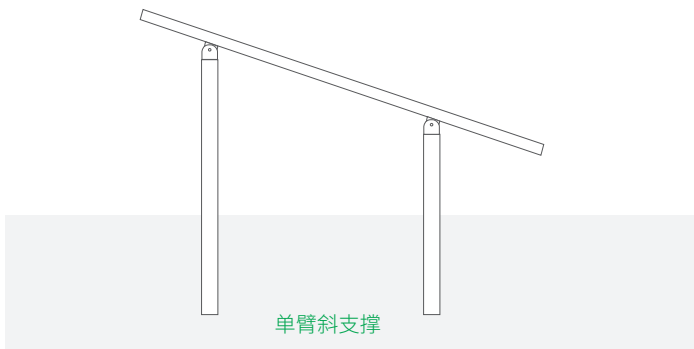


- 1、锥形对称轨道87
- 2、锥形对称轨道87连接件
- 3、PGT8预装支架
- 4、C形压块组件
- 5、中压块组件
- 6、侧压块组件
- 7、立柱底座组件
- 8、几形立柱



支架结构

系统优势



单臂斜支撑

- 卡块及卡槽采用对称式的设计
安装时无方向性的要求, 提高安装效率。
- 采用双立柱设计方案
无需斜支撑就能满足强度要求, 节省材料, 降低成本。
- 结构多样性
可根据项目实际情况灵活调整。
- 便捷的组件安装方式
可选择性的配件的安装方式。

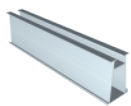
技术参数

安装地点	地面	设计标准	AS/NZS 1170, DIN 1055, JIS C 8955:2017,
安装基础	几形立柱		International Building Code IBC 2009,
安装角度	0-60°		California Building Code CBC 2010
风荷载	60m/s	支架材质	Q235B(热浸镀锌)&Al6005-T5 (表面阳极氧化)
雪荷载	1.6KN/m ²	紧固件材质	锌镍合金&不锈钢SUS304
离地高度	500-2000mm	零配件材质	Al6005-T5 (表面阳极氧化)
适用电池板类型	有框, 无框	支架颜色	自然银色或根据客户要求着色
电池板排版方式	横向, 竖向	系统质保	10年

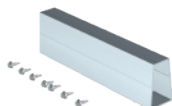
支架系统拥有多项技术认证



系统配件



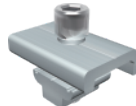
锥形对称轨道87
规格:L*58*87
标长:3100mm
4100mm
5100mm



锥形对称轨道87连接件组件
规格:L260mm
法兰面自攻自钻螺栓(带白垫)
ST6.3*19



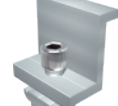
PGT8预装支架
纵梁 平垫M8
C形压块80 弹垫M8
T形后接头 内六角螺栓M8*25



C形压块组件
C形压块
对称卡块
弹垫M8
内六角螺栓



U25中压块组件
U25中压块
对称卡块
弹垫M8
内六角螺栓



侧压块组件
侧压块
对称卡块
弹垫M8
内六角螺栓



立柱底座
材质:Al6005-T5
底座A:L90
底座B:L70



几形立柱
Q235B(热浸镀锌)
L*90*95

